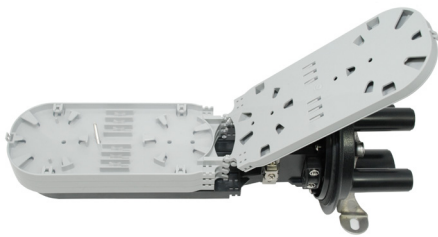
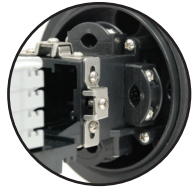


## Mufy światłowodowe

Mufa pionowa T-M.096.3.1-001, 96F, 3:1



## Właściwości

## Mufa światłowodowa T-M.096.3.1-001

Liczba portów	3 porty okrągłe (3 x Ø21 mm) 1 port owalny (26x46 mm)
Materiał	Polipropylen PP
Kolor	Czarny
Wysokość	420 mm
Średnica kaptura	120 mm
Waga	2.8 kg
Stopień ochrony	IP68
Ilość tacek/kaset	4
Pojemność tacki	24 spawy
Temperatura eksploatacji	-35°C~+65°C

## Wyposażenie

Tacki/kasety światłowodowe: 4
Ostonki spawów: 96
Ostony termokurczliwe portów: 4
Obejma do montażu na słupie
Wspornik do montażu naściennego
Tuba ochronna dla włókien
Woreczek absorbujący wilgoć
Spinacz włókien
Taśma izolacyjna
Znaczniki
Opaski zaciskowe
Papier ścierny
Kabel uziemiający

## Zastosowanie

Sieci napowietrzne, kanalizacja teletechniczna, instalacje doziemne
---

- Ochrona spawów włókien światłowodowych przed oddziaływaniem warunków atmosferycznych oraz przed zagrożeniami mechanicznymi
- Odporność na substancje występujące w kanalizacji teletechnicznej
- Odporność na niskie i wysokie temperatury
- Odporność na promieniowanie UV

